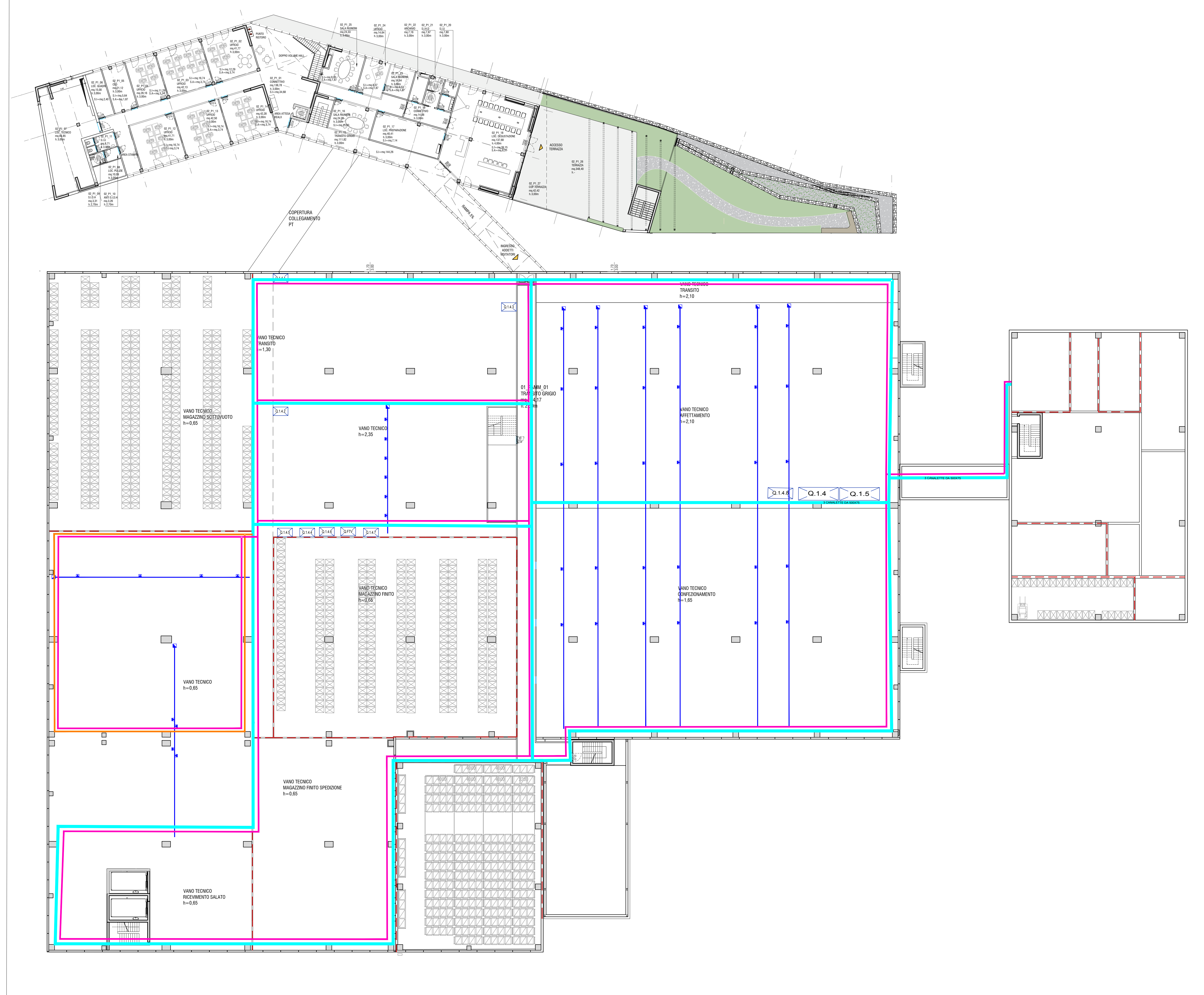
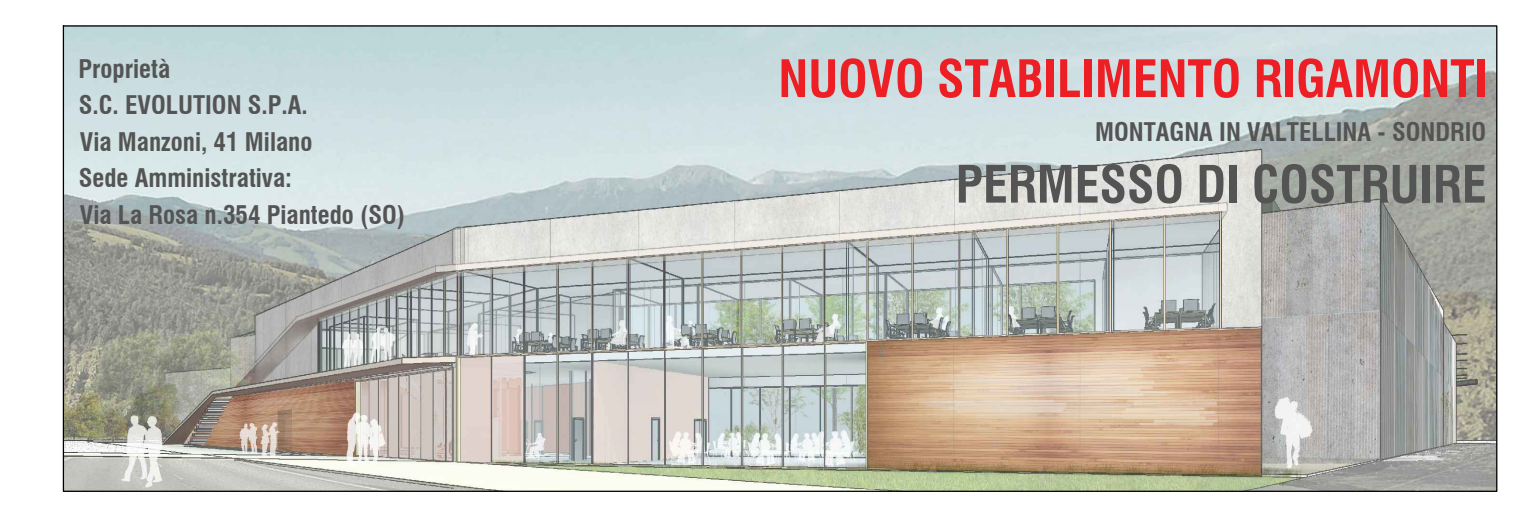


PIANO AMMEZZATO



LEGENDA QUADRI ELETTRICI	
Q11.1	Quadro Elettrico - centrali tecnologiche
Q11.2	Quadro Elettrico - centrale antincendio
Q11.3	Quadro Elettrico - centrale aria compressa
Q11.4	Quadro Elettrico - centrale idrica
Q11.5	Quadro Elettrico - centrale termica
Q11.6	Quadro Elettrico - Servizi centrale frigorifera
Q11.7	Quadro Elettrico - ufficio
Q11.8	Quadro Elettrico - centrale frigorifera
Q11.9	Quadro Elettrico - produzione PT
Q11.10	Quadro Elettrico - magazzino pallet PT
Q11.11	Quadro Elettrico - pesatura
Q11.12	Quadro Elettrico - tempering
Q11.13	Quadro Elettrico - magazzino finito
Q11.14	Quadro Elettrico - sezionamento
Q11.15	Quadro Elettrico - ricevimento/ispedizione
Q11.16	Quadro Elettrico - magazzino imballi
Q11.17	Quadro Elettrico - confezionamento/incarfonamento
Q11.18	Quadro Elettrico - ricarica multipli
Q11.19	Quadro Elettrico - produzione P1
Q11.20	Quadro Elettrico - celle asciugatura
Q11.21	Quadro Elettrico - pre-asciugatura P1
Q11.22	Quadro Elettrico - spogliatoi
Q11.23	Quadro Elettrico - stagionature
Q11.24	Quadro Elettrico - generale palazzina
Q11.25	Quadro Elettrico - mensa/cucina
Q11.26	Quadro Elettrico - spogliatoi - locale tecnico
Q11.27	Quadro Elettrico - IE x ILM
Q11.28	Quadro Elettrico - uffici P1
Q11.29	Quadro Elettrico - Preparazione/Deputazione
Q11.30	Quadro Elettrico - Gruppo elettrogeno
Q11.31	Quadro Elettrico - Fotovoltaico

LEGENDA	
■	Trasformatore M/BT in resina 2000kVA - dim: 1.8m x 1.8m x 2.2m (pup)
■	Box di protezione IP31 per trasformatori - dim: 2.5m x 1.8m x 2.2m
■	Stazionamento a vuoto
■	Quadro generale bassa tensione
■	Locale con pavimento soprelevato di 50cm
■	Cassala/horizontale
■	Pavimento in acciaio anodato Sanderrit perforato 300x3mm per impianti Luce/MT
■	Pavimento in acciaio anodato Sanderrit perforato 300x3mm per impianti special.
■	Pavimento in acciaio anodato Sanderrit perforato 300x3mm per impianti Luce/MT
■	Colore di teso in panno di rame
■	Pulitore di spugna
■	Cassetto di giunzione cavo elettrico con blindobase
■	Cassetto di derivazione 4P1 da prealabbaro con tubi 25A
■	PT1 presa prefabbricata con tubi da esterno 420V 3P+1 15A in completa di base. Griglia di protezione IP 44 - alimentazione quadri part. vent. 10/14A
■	Presa spazio 10/14A
■	Presa unel 10/14A
■	Presa prefabbricata 3P+1 15A 220V con tubile
■	Presa prefabbricata 3P+1 15A 400V con tubile
■	Protezione di lavoro con tappeti a pavimento composti da: <ul style="list-style-type: none"> - 1° piano: unel 10/14A - 2° piano: unel 10/14A - 3° piano: unel 10/14A
■	Protezione di lavoro a parete composta da: <ul style="list-style-type: none"> - 1° piano: unel 10/14A - 2° piano: unel 10/14A - 3° piano: unel 10/14A
■	Presa USB per ricarica cellulari
■	Presa spazio 10/14A, in cassetto



<p>Proprietà S.C. EVOLUTION S.P.A. Via Manzoni, 41 Milano Sede Amministrativa: Via La Biolla 4/4 - Piantedo (SO)</p> <p>RIGAMONTI Qualità dal 1951</p> <p>Contatti: SALUMIFICIO RIGAMONTI S.P.A. Via Nazionale 6/10 - Sesto 072 22030 MONTANA VAL TELINA (SO) tel. 0342 535111 info@rigamontisalumi.it</p> <p>Amministrazione Delegata: DOTT. CLAUDIO PALLADI</p>	<p>NUOVO STABILIMENTO RIGAMONTI MONTANA IN VALTELINA - SONDRIO PERMESSO DI COSTRUIRE</p> <p>POLITECNICA BUILDING FOR HUMANS</p> <p>RESPONSABILE INTEGRAZIONE PRESTAZIONI SPECIALI STICHE Ing. Arch. Corrado Giacobazzi</p> <p>RESP. PROG. ARCHITETTICA Ing. Arch. Corrado Giacobazzi Arch. Stefano Maffei</p> <p>RESP. PROG. STRUTTURALE Ing. Luciano Gasparelli Ing. Tommaso Corti</p> <p>RESP. PROG. IMPIANTI MECCANICI Ing. Marco Balesstruzzi Ing. Ferdinando Sarno</p> <p>RESP. PROG. IMPIANTI ELETTRICI E SPECIALI P1 Emanuele Becchi Ing. Claudio Pongelli</p> <p>RESP. PROG. IDRAULICA ED INFRASTRUTTURALE Ing. Stefano Ripari</p> <p>RESP. PROG. VIGILANZA Ing. Massimo Gudi</p> <p>COORD. SICUREZZA IN PROGETTO Ing. Claudio Pongelli</p>	<p>RESPONSABILE RAPPORTI CON GLI ENTI E PROG. URBANISTICA Arch. Maria Cristina Frigioli</p> <p>RESP. PROG. PAESAGGISTICA Arch. Maria Cristina Frigioli Arch. Paola Gabrielli</p> <p>RESP. PROG. INDUSTRIALE P1. Guido Serini</p> <p>RESP. PREVENZIONE INCENDI P1. Emanuele Becchi Ing. Massimo Fiorini</p> <p>RESP. PROG. ACUSTICA Ing. Claudio Pongelli Arch. Matteo Facini</p> <p>COLLABORATORI Ing. Gabriele Bigliardi Arch. Fabio Corini Arch. Daniela Corini Ing. Marco Corvino Arch. Teresa Corvino Arch. Silvia Pongelli Ing. Massimo Gudi Ing. Alessandro Romoli Ing. Stefano Forcasci</p>
--	--	--

ELABORATO
PROGETTO IMPIANTI ELETTRICI E SPECIALI
STABILIMENTO PRODUTTIVO
PIANTA PIANO AMMEZZATO

PARTE D'OPERA	DISCIPLINA	DOC. E PROG.	FASE	REV.
01PC	IE	D002	2	0

Catena	File Name	Prof.	Scale	Formato	
D1	IE_000N_00_4929	4929	1:200	A0	
1					
2					
3					
4					
5					
6					
REV.	DESCRIZIONE	11.06.2021	5.000000	E. Becchi	C. Giacobazzi
1	ESPOSIZIONE			REVISIONI	APPROVATO